

Guide de démarrage rapide de FileAudit

Table des matières

1	Prérequis.....	2
2	Installer FileAudit.....	2
3	Démarrer FileAudit.....	2
4	Sélection d'un répertoire	2
5	Configurer l'audit.....	3
6	Générer des accès	5
7	Actualiser la vue	5
8	Afficher un rapport	6

1 Prérequis

Pour l'ordinateur qui exécute FileAudit:

Système d'exploitation: Windows NT4/2000/XP/2003

Internet Explorer 5 ou plus et le Service pack 6 sont requis pour Windows NT 4.

Pour les ordinateurs à auditer

Système d'exploitation: Windows NT4/2000/XP/2003

Système de fichier: NTFS

2 Installer FileAudit

Exécutez le package d'installation *FileAudit_x86Fr.msi* sur une station de travail ou un serveur pour installer le logiciel.

Vous n'avez pas besoin d'installer FileAudit sur le serveur à auditer car FileAudit est capable d'auditer les accès aux fichiers à distance par le biais des partages.

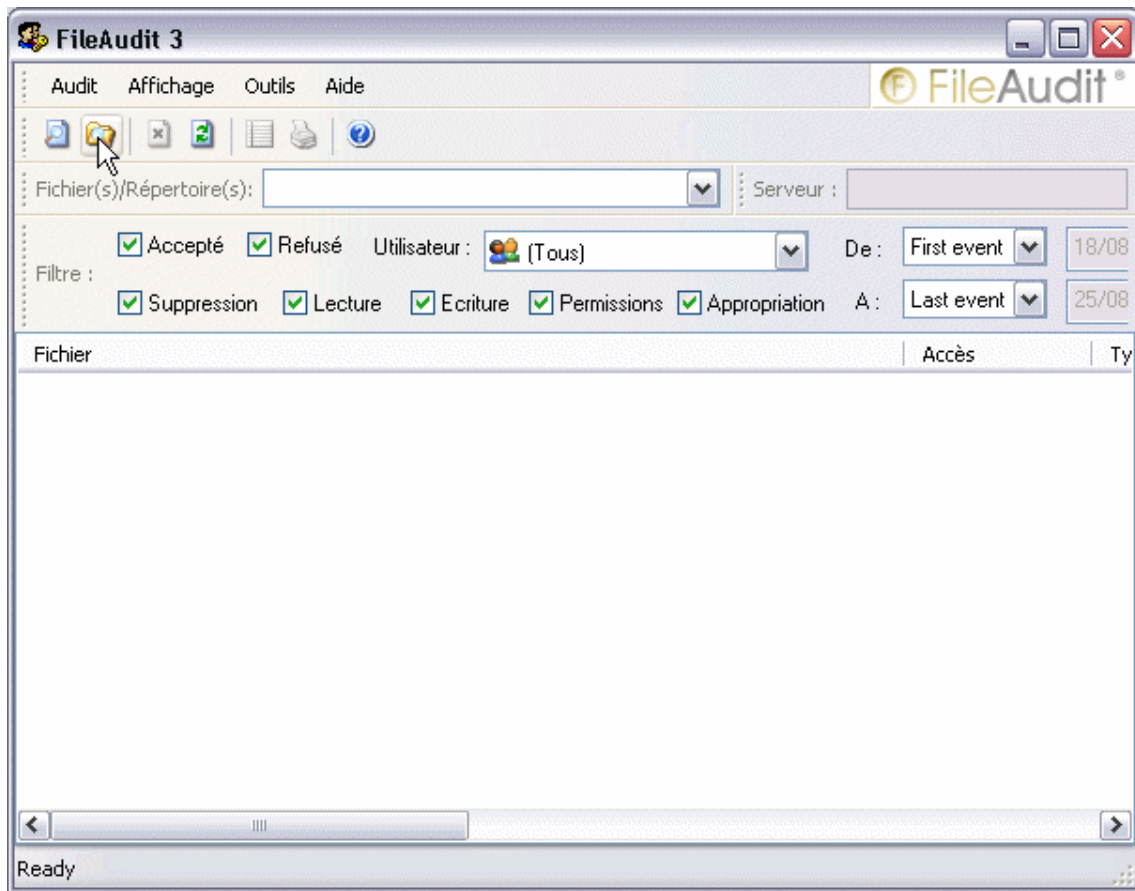
3 Démarrer FileAudit

Allez dans le menu *démarrer/Tous les programmes/FileAudit* et lancez *FileAudit*.

Vous pouvez aussi directement cliquer avec le bouton droit de la souris sur un fichier ou un répertoire dans l'explorateur et sélectionner FileAudit dans le menu contextuel. En utilisant cette méthode vous pouvez sauter l'étape suivante.

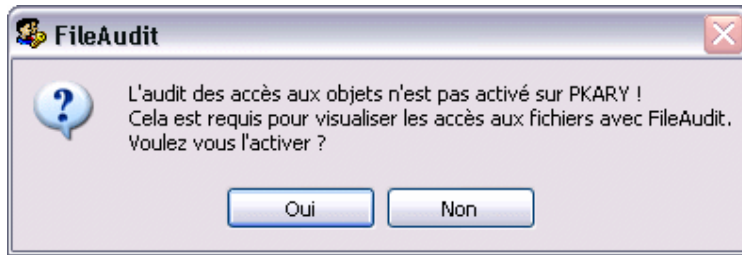
4 Sélection d'un répertoire

Allez dans le menu *Audit* et cliquez sur *Auditer un répertoire* ou cliquez directement sur le bouton *Auditer un répertoire* de la barre d'outil. Vous serez alors en mesure de sélectionner le répertoire que vous voulez auditer.

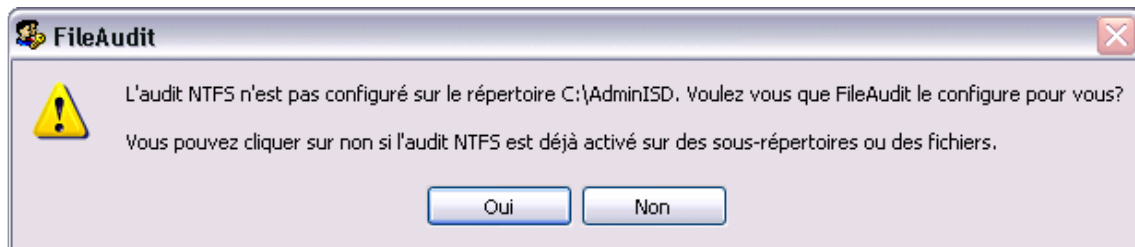


5 Configurer l'audit

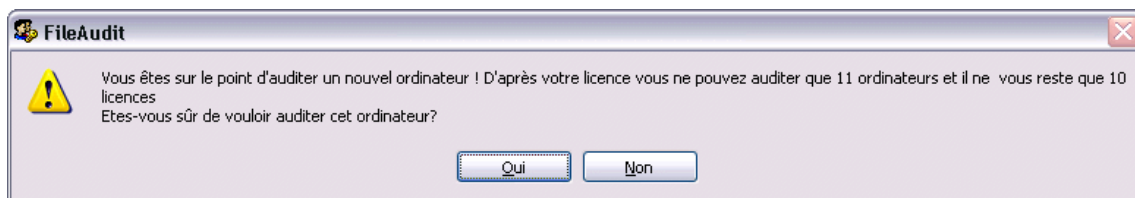
Si l'audit des accès aux objets n'est pas activé sur l'ordinateur où sont situés les fichiers, FileAudit va vous proposer d'activer celui-ci. Vous avez juste à cliquer *Oui*.



De plus, si l'audit n'est pas configuré sur le répertoire ou fichier que vous avez juste sélectionné, FileAudit va vous proposer de configurer cela automatiquement. Vous avez juste à cliquer *Oui*.



Pour finir un avertissement concernant la licence vous sera également affiché à ce moment car vous auditez cette machine pour la première fois et FileAudit va la prendre en compte dans votre licence. Par défaut vous avez le droit d'auditer 2 machines pendant 30 jours avec la version d'évaluation.



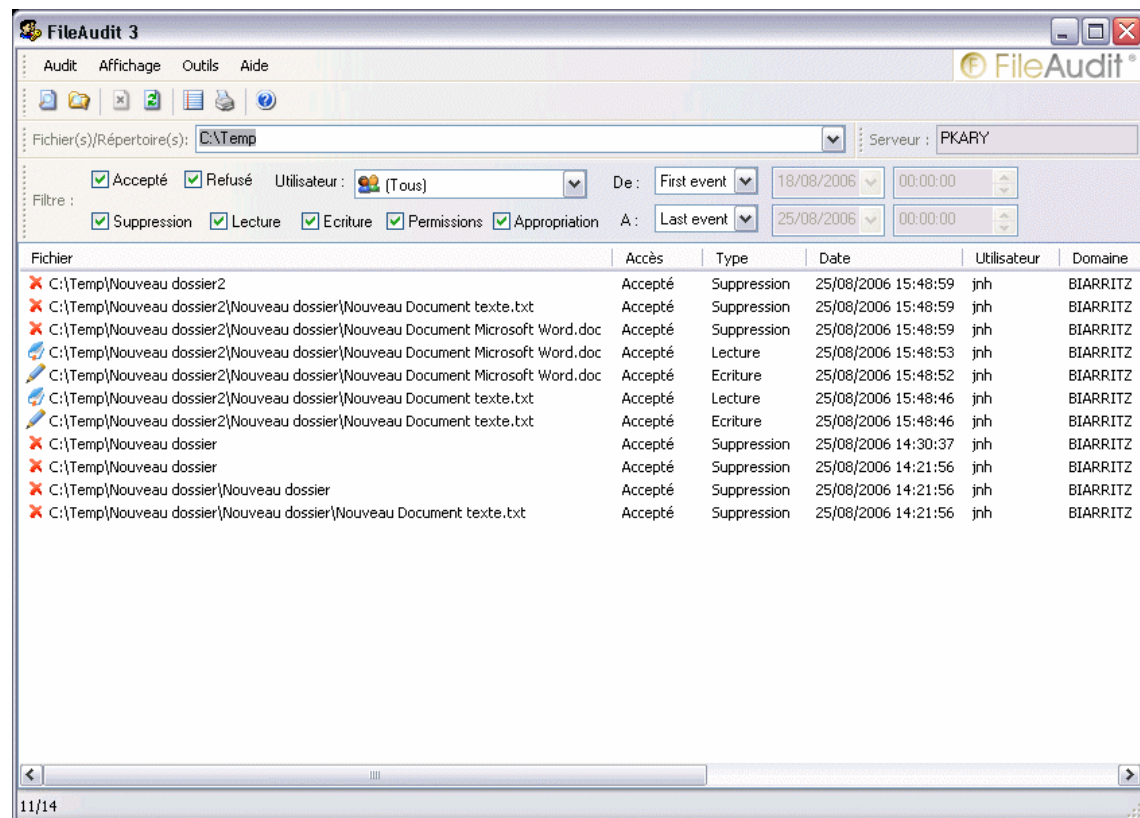
6 Générer des accès

Si l'audit vient juste d'être configuré FileAudit affichera à ce moment une liste vide. Vous devez donc effectuer quelques accès à des fichiers dans ce répertoire avant de voir des accès dans la liste.

7 Actualiser la vue

Après avoir effectué quelques accès à des fichiers vous pouvez utiliser la touche F5 pour actualiser la vue.

Vous devez alors être en mesure de voir les accès que vous venez juste d'effectuer.



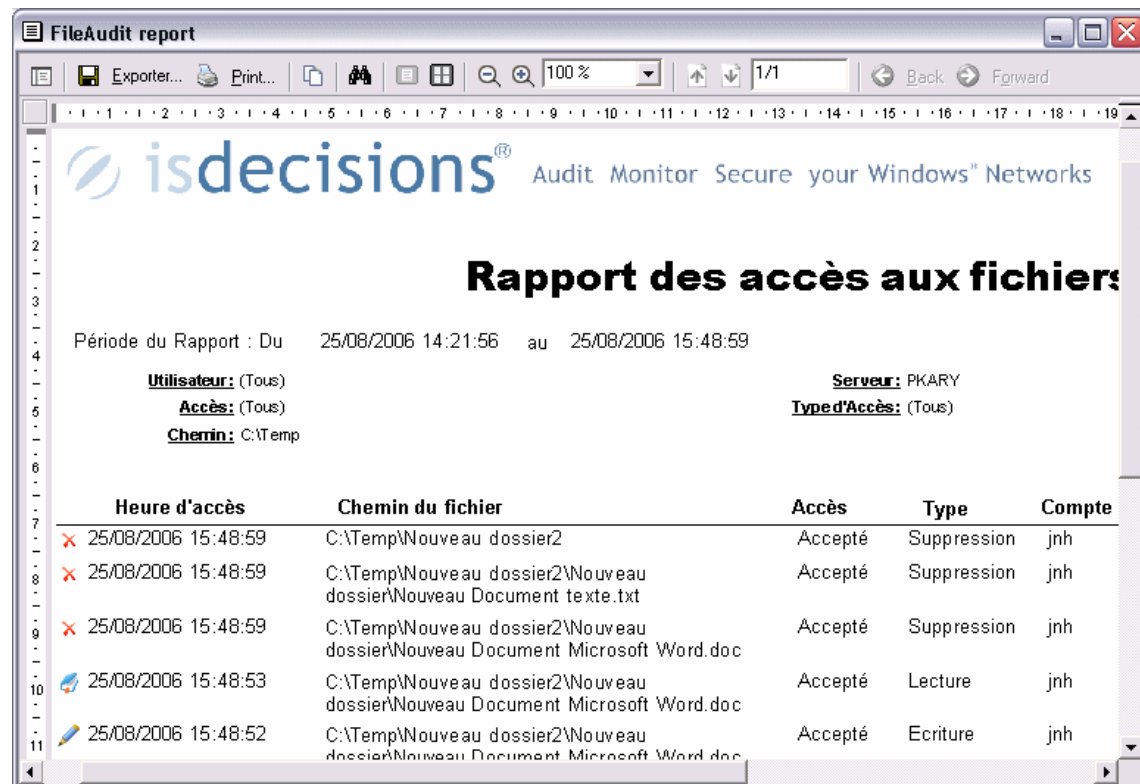
The screenshot shows the FileAudit 3 application window. The interface includes a menu bar (Audit, Affichage, Outils, Aide), a toolbar, and a main display area. The main display area shows the current directory path as C:\Temp and the server as PKARY. There are filters for 'Accès' (Accepted, Refusé) and 'Utilisateur' (Tous). The main display area contains a table of file access events.

Fichier	Accès	Type	Date	Utilisateur	Domaine
C:\Temp\Nouveau dossier2	Accepté	Suppression	25/08/2006 15:48:59	jnh	BIARRITZ
C:\Temp\Nouveau dossier2\Nouveau dossier\Nouveau Document texte.txt	Accepté	Suppression	25/08/2006 15:48:59	jnh	BIARRITZ
C:\Temp\Nouveau dossier2\Nouveau dossier\Nouveau Document Microsoft Word.doc	Accepté	Suppression	25/08/2006 15:48:59	jnh	BIARRITZ
C:\Temp\Nouveau dossier2\Nouveau dossier\Nouveau Document Microsoft Word.doc	Accepté	Lecture	25/08/2006 15:48:53	jnh	BIARRITZ
C:\Temp\Nouveau dossier2\Nouveau dossier\Nouveau Document Microsoft Word.doc	Accepté	Ecriture	25/08/2006 15:48:52	jnh	BIARRITZ
C:\Temp\Nouveau dossier2\Nouveau dossier\Nouveau Document texte.txt	Accepté	Lecture	25/08/2006 15:48:46	jnh	BIARRITZ
C:\Temp\Nouveau dossier2\Nouveau dossier\Nouveau Document texte.txt	Accepté	Ecriture	25/08/2006 15:48:46	jnh	BIARRITZ
C:\Temp\Nouveau dossier	Accepté	Suppression	25/08/2006 14:30:37	jnh	BIARRITZ
C:\Temp\Nouveau dossier	Accepté	Suppression	25/08/2006 14:21:56	jnh	BIARRITZ
C:\Temp\Nouveau dossier\Nouveau dossier	Accepté	Suppression	25/08/2006 14:21:56	jnh	BIARRITZ
C:\Temp\Nouveau dossier\Nouveau dossier\Nouveau Document texte.txt	Accepté	Suppression	25/08/2006 14:21:56	jnh	BIARRITZ

8 Afficher un rapport

Si vous voulez imprimer les accès aux fichiers vous pouvez cliquer sur la rubrique *Rapport* dans le menu audit ou le bouton *Rapport* dans la barre d'outils.

Un rapport imprimable est alors affiché et vous pouvez l'imprimer ou l'exporter en pdf par exemple.



The screenshot shows a web browser window titled "FileAudit report". The page header includes the "isdecisions" logo and the text "Audit Monitor Secure your Windows® Networks". The main heading is "Rapport des accès aux fichiers". Below this, the report period is specified as "Période du Rapport : Du 25/08/2006 14:21:56 au 25/08/2006 15:48:59". The report filters are: "Utilisateur: (Tous)", "Accès: (Tous)", "Chemin: C:\Temp", "Serveur: PKARY", and "Type d'Accès: (Tous)". A table lists the file access events with columns for "Heure d'accès", "Chemin du fichier", "Accès", "Type", and "Compte".

Heure d'accès	Chemin du fichier	Accès	Type	Compte
25/08/2006 15:48:59	C:\Temp\Nouveau dossier2	Accepté	Suppression	jnh
25/08/2006 15:48:59	C:\Temp\Nouveau dossier2\Nouveau dossier\Nouveau Document texte.txt	Accepté	Suppression	jnh
25/08/2006 15:48:59	C:\Temp\Nouveau dossier2\Nouveau dossier\Nouveau Document Microsoft Word.doc	Accepté	Suppression	jnh
25/08/2006 15:48:53	C:\Temp\Nouveau dossier2\Nouveau dossier\Nouveau Document Microsoft Word.doc	Accepté	Lecture	jnh
25/08/2006 15:48:52	C:\Temp\Nouveau dossier2\Nouveau dossier\Nouveau Document Microsoft Word.doc	Accepté	Ecriture	jnh